

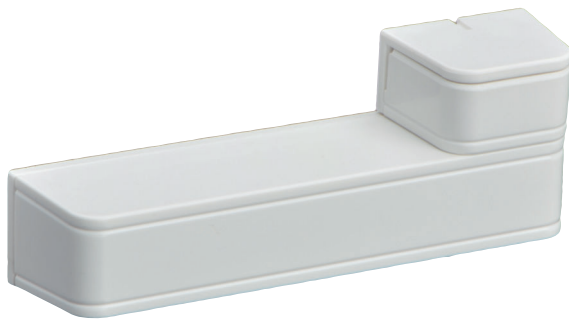
# RADION contact SM

www.boschsecurity.com



**BOSCH**

Innovación para tu vida



- ▶ Contacto de interruptor de láminas magnético interno
- ▶ Control de estado de batería baja, sabotaje de tapa y separación de la superficie de montaje
- ▶ Autonomía de hasta 5 años con una sola batería AAA de litio que puede cambiar el propio usuario

La solución de seguridad inalámbrica RADION de Bosch proporciona el alcance, la escalabilidad y la duración excepcional de las baterías necesarios para garantizar un funcionamiento fiable y calidad superior. Las opciones de diagnóstico avanzadas y de admisión de múltiples dispositivos hacen que la instalación y el mantenimiento sean sencillos y rentables. Gracias a una gama completa de periféricos, RADION proporciona flexibilidad para los requisitos de prácticamente cualquier aplicación.

## Descripción del sistema

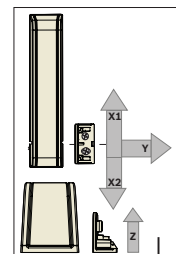
RADION contact SM ofrece un contacto de interruptor de láminas magnético para controlar puertas y ventanas. El contacto interno de láminas se activa mediante un conjunto magnético externo que puede colocarse a ambos lados del transmisor indistintamente. También dispone de un interruptor de bucle antisabotaje de pared y de tapa integrado que transmite una señal de sabotaje cuando se retira el detector de la base o de la pared

## Funciones

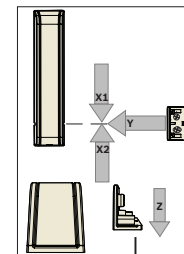
### Contactos de láminas

El dispositivo tiene un contacto de láminas a cada lado, de manera que el conjunto magnético puede montarse a una distancia de 20 mm (0,78 pulg.) en

cualquiera de los lados del dispositivo. Cuando la distancia entre el conjunto magnético y el interruptor de láminas interno del contacto es superior a 20 mm (0,78 pulg.), se envía una señal de alarma a la estación de recepción central y, de ahí, al panel de control compatible.



	Y	20,0 ± 4,0 mm (0,78 ± 0,16 in)
	X1	13,0 ± 3,0 mm (0,51 ± 0,12 in)
	X2	15,5 ± 4,5 mm (0,61 ± 0,18 in)
	Z	23,0 ± 5,0 mm (0,91 ± 0,13 in)
	Y	14,0 ± 7,0 mm (0,55 ± 0,28 in)
	X1	13,0 ± 5,0 mm (0,51 ± 0,13 in)
	X2	14,0 ± 6,0 mm (0,55 ± 0,24 in)
	Z	21,5 ± 1,5 mm (0,85 ± 0,06 in)



	Y	19,0 ± 4,0 mm (0,75 ± 0,16 in)
	X1	12,0 ± 3,0 mm (0,47 ± 0,12 in)
	X2	14,5 ± 4,5 mm (0,57 ± 0,18 in)
	Z	22,0 ± 5,0 mm (0,87 ± 0,13 in)
	Y	13,0 ± 7,0 mm (0,51 ± 0,28 in)
	X1	12,0 ± 5,0 mm (0,47 ± 0,13 in)
	X2	13,0 ± 6,0 mm (0,51 ± 0,24 in)
	Z	20,5 ± 1,5 mm (0,81 ± 0,06 in)

## Certificaciones y aprobaciones

Región	Certificado
EE. UU.	UL 634: conectores e interruptores para uso con sistemas de alarma de robo

Región	Marcas de calidad/cumplimiento normativo	
Alemania	VdS	H116003 [AMAX 2100/3000, RFRC-OPT, RFUN, RFDW-RM, RFDW-SM, RFPR-12, RFDL-11, RFKF-TB, RFKB-FB]
Europa	CE	EMC, LVD, R&TTE, RoHS [RFDW-SM]
	EN50131	EN-ST-000160 [RFDW-SM]
Bélgica	INCERT	B-509-0072 [RADION RFDW-RM, RFDW-SM]
Rusia	GOST	TC N RU Д-НЛ.МН09.В.00334 EAC
EE. UU.	UL	20121218-BP8028 [RFDW-SM-A, RFDW-RM-A]
	CSFM	7272-1615:0249 [RFSM-A]
	FCC	Part 15 Security/Remote Control Transmitter 433.42 MHz
Canadá	IC	1249A-RWSSFT [RFDW-SM-A, RFDW-RM-A, RFBT-A, RFUN-A, RFKF-A, RFPR-A, RFPR-12-A, RFPR-C12-A, RFSM-A, RFPB-TB-A, RFPB-SB-A, RFKF-FB-A, RFKF-TB-A, RFIN-A, RFGB-A]
Francia	AFNOR	2120200022A0 RFDW-SM
China	CCC	2013031901000110 [RFDW-SM-CHI]
Brasil	ANATEL	2798-13-1855 [RFDW-SM-A]

## Notas de configuración/instalación

### Consideraciones para el montaje

Monte el transmisor en el marco interior de una puerta o ventana, y el conjunto magnético en el interior de la parte móvil de la ventana o puerta. Asegúrese de que el transmisor quede protegido de las inclemencias meteorológicas como temperaturas extremas, humedad, lluvia o nieve.



#### Aviso

Si instala el transmisor en superficies metálicas, el patrón de propagación de RF del transceptor de radio puede verse afectado.

Si instala la cubierta de plástico del imán alineada contra la puerta o la ventana, evitará que esta se dañe.

## Especificaciones técnicas

### Propiedades

Dimensiones: Transmisor	19,5 mm x 82,55 mm x 12,8 mm
----------------------------	------------------------------

	(0,76 pulg. x 3,25 pulg. x 0,50 pulg.)
Dimensiones: Imán	18,5 mm x 24,5 mm x 12,5 mm (0,72 pulg. x 0,97 pulg. x 0,49 pulg.)

### Alimentación

Potencia/voltaje:	1,5 VCC
Tipo de batería:	AAA de litio
Duración de la batería:	Hasta 5 años

### Consideraciones medioambientales

Temperatura:	Rango de funcionamiento: -10° C - +49° (+14° F - +120° F) Solo para instalaciones UL: 0° C - +49° C (+32° F - +120° F) Solo para EN 50130-5, clase II: -10° C - 40° C (+14° F - +104° F)
Medioambiente	Conforme a la norma EN50130-5, clase II
Humedad relativa:	Hasta 93% sin condensación
Interruptor de bucle antisabotaje de cubierta y de pared:	Transmite una señal antisabotaje cuando se retira el detector de la base o se quita la unidad del techo.
Frecuencia:	433,42 MHz
Uso:	Diseñado para uso en interiores.

### Información para pedidos

#### RFDW-SM-A Contacto montaje superficie inalámbrico

Para uso en Norteamérica y Sudamérica

Número de pedido **RFDW-SM-A**

#### EWE-DECTER-IW 12mess ampligant detector general

Ampliación de la garantía 12 meses

Número de pedido **EWE-DECTER-IW**

#### RFDW-SM Contacto montaje superficie inalámbrico

Para uso en Europa, África y Australia.

Número de pedido **RFDW-SM**

#### EWE-DECTER-IW 12mess ampligant detector general

Ampliación de la garantía 12 meses

Número de pedido **EWE-DECTER-IW**

#### RFDW-SM-CHI Contacto montaje superficie inalámbrico

Número de pedido **RFDW-SM-CHI**

#### EWE-DECTER-IW 12mess ampligant detector general

Ampliación de la garantía 12 meses

Número de pedido **EWE-DECTER-IW**

---

**Accesorios**

**RFAC-DW-10 Separador para contacto RADION,  
10uds**

Paquete de 10 separadores básicos y 10 separadores magnéticos para los contactos de montaje en superficie de puerta/ventana RADION.

Número de pedido **RFAC-DW-10**

---

**Representado por:**

**Europe, Middle East, Africa:**  
Bosch Security Systems B.V.  
P.O. Box 80002  
5600 JB Eindhoven, The Netherlands  
Phone: + 31 40 2577 284  
emea.securitysystems@bosch.com  
emea.boschsecurity.com

**Germany:**  
Bosch Sicherheitssysteme GmbH  
Robert-Bosch-Ring 5  
85630 Grasbrunn  
Germany  
www.boschsecurity.com