

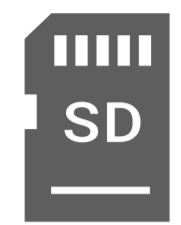


# DomeCam Mini

Cámara IP cableada



NDA  
Compliant



True  
WDR

IP65



## Versiones del producto

### DomeCam Mini (5 Mp/2.8 mm)

Cámara IP cableada con una resolución de hasta 2.880 × 1.620 px y un ángulo de visión de 100°–110°

### DomeCam Mini (8 Mp/2.8 mm)

Cámara IP cableada con una resolución de hasta 3.840 × 2.160 px y un ángulo de visión de 100°–110°

### DomeCam Mini (5 Mp/4 mm)

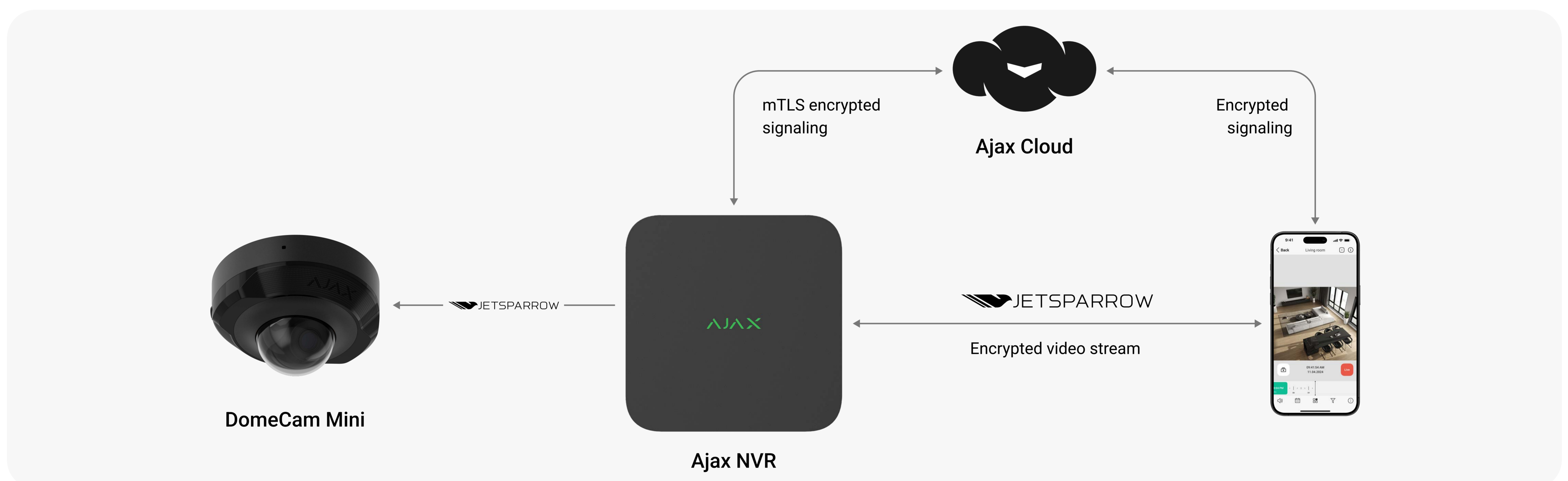
Cámara IP cableada con una resolución de hasta 2.880 × 1.620 px y un ángulo de visión de 75°–85°

### DomeCam Mini (8 Mp/4 mm)

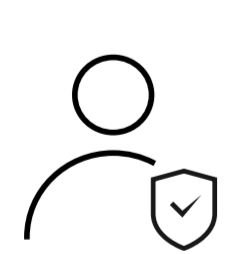
Cámara IP cableada con una resolución de hasta 3.840 × 2.160 px y un ángulo de visión de 75°–85°

## Cómo funciona

DomeCam Mini funciona sin interrupciones y utiliza Ajax Cloud para transmitir los eventos del sistema, mientras que la tecnología patentada JetSparrow garantiza una rápida transmisión peer-to-peer de los datos de vídeo. Gracias al análisis de IA, DomeCam Mini puede detectar y reconocer tipos de objetos, como humanos, vehículos y animales. Esto permite al sistema de vigilancia registrar solo los eventos relevantes y utilizar menos memoria. Para que la vigilancia sea precisamente selectiva, las cámaras pueden activarse solo cuando el sistema está armado.

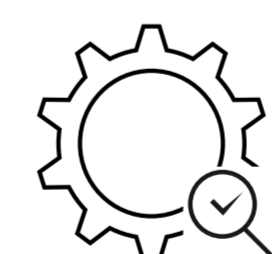


DomeCam Mini puede funcionar sin Ajax NVR, guardando los archivos en la tarjeta SD (si está instalada)



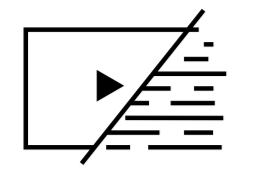
## Seguridad y privacidad sin compromisos

- Autenticación de la cámara sin contraseña mediante el protocolo de intercambio mTLS
- Transmisión de vídeo con cifrado TLS
- Control de la privacidad en tiempo real a través de las apps
- Seguridad de la cuenta con códigos de acceso, datos biométricos y autenticación de dos factores
- Control de sesiones para una mayor protección
- Acceso exclusivo del propietario a los datos multimedia grabados
- Acelerómetro para notificar sobre los impactos o el desmontaje (en futuras versiones)
- Componentes solo de proveedores de la lista blanca de la NDAA



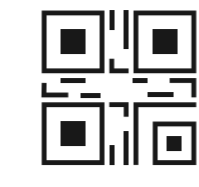
## Experiencia de usuario sin fisuras

- Reconocimiento de objetos con IA: humanos, vehículos, animales<sup>1</sup>
- Verificación visual de alta resolución para alarmas con escenarios de vídeo<sup>1</sup>
- Transición instantánea del historial de eventos a los vídeos grabados en el sitio<sup>1</sup>
- Sincronización de las cámaras con los modos de seguridad
- Supervisión en tiempo real con un mural de vídeo personalizable
- True WDR para una calidad de imagen excepcional



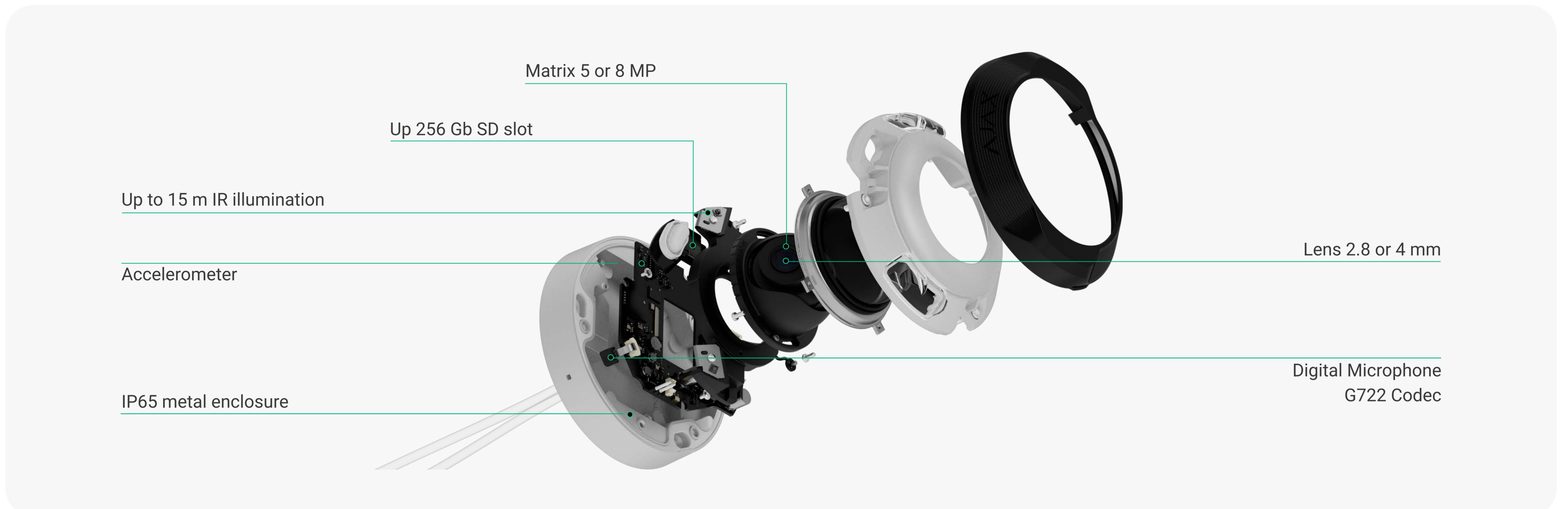
## Navegación fluida por el repositorio

- Transmisión peer-to-peer JetSparrow
- Visualización instantánea en vivo
- Navegación rápida por el repositorio con filtros y calendario
- Doble transmisión para una vista previa instantánea
- Exportación de vídeos en unos pocos clics



## Instalación y mantenimiento sin complicaciones

- Conexión mediante el código QR
- Configuración a través de las apps Ajax
- Zonas de detección de movimiento ajustables disponibles en las apps
- Supervisión en tiempo real con comprobación del estado del sistema



Las líneas de productos Superior, Fibra y Baseline son mutuamente compatibles. Esto aporta múltiples posibilidades para construir sistemas de cualquier configuración.

<p><b>Características</b></p> <p><b>Resolución</b> Modelo de 5 MP: hasta 2.880 × 1.620 px a 25 fps (3K UHD) Modelo de 8 MP: hasta 3.840 × 2.160 px a 20 fps (4K UHD)</p> <p><b>Lente</b> 2.8 mm: ángulo de visión de 100°–110° 4 mm: ángulo de visión de 75°–85°</p> <p><b>Interruptor Día/Noche</b> Automático</p> <p><b>Procesamiento de imágenes</b> True WDR (hardware y software)</p> <p><b>Compresión de vídeo</b> H.265, H.264</p> <p><b>Tasa de bits</b> 100 Mbps dúplex completo</p> <p><b>Visualización simultánea en vivo</b> Hasta 5 canales</p> <p><b>Acceso de usuario</b> Hasta 200 usuarios</p> <p><b>Activador de alarma</b> Detección de movimiento, reconocimiento con IA, alarma de detector, escenarios de automatización</p>	<p><b>Compatibilidad</b></p> <p><b>Hubs</b> Todos los hubs Ajax (hasta 200 cámaras en un sistema Ajax)</p> <p><b>Grabadores de vídeo</b> NVR</p>	<p><b>Alimentación</b></p> <p><b>Fuente de alimentación</b> 12 V ± 20% <math>\overline{\text{=}}</math>, 1 A Hasta 7.5 W de consumo de energía de la red</p> <p><b>Puerto Ethernet</b> Estándar PoE 802.3at, Clase 3</p>
	<p><b>Carcasa</b></p> <p><b>Dimensiones</b> 113 × 60 mm</p> <p><b>Peso</b> 360 g</p> <p><b>Colores</b> Negro Blanco</p> <p><b>Rango de temperatura de funcionamiento</b> de -30 °C a +60 °C de -22 °F a +140 °F</p> <p><b>Humedad de operación</b> hasta 95%</p>	<p><b>Cumplimiento de normas</b></p> <p>CE FCC RED RoHS NDAA</p> <p><b>Kit completo</b></p> <p>DomeCam Mini Diagrama de instalación Kit de instalación Guía rápida</p>

<sup>1</sup> Requiere una tarjeta SD instalada o conexión a un NVR con disco duro



Para obtener información detallada, escanee el código QR o siga el enlace:

[ajax.systems/support/devices/domecam-mini/](https://ajax.systems/support/devices/domecam-mini/)

- ✉ support@ajax.systems
- 📧 @AjaxSystemsSupport\_Bot
- 🌐 ajax.systems