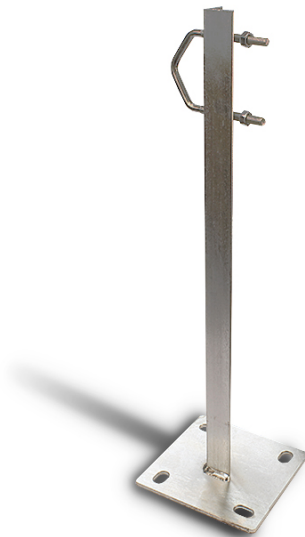


998 ACCESORIOS MECANICOS

GARRAS DE MURO PARA TACOS 500 MM



Código : **9980100**

Modelo : **GM-515**

Descripción

Garras para fijar el mástil a un muro, para empotrar en el muro o para fijar mediante tacos metálicos. Diferentes longitudes de garra y resistencia.

Aplicaciones

Se utilizan dos garras para fijar un mástil a un muro.

Características

Fabricadas en hierro zincado con un sistema amarre de una brida de fijación M8.

CODE		9980016	9980056	9980057	9980067	9980068	9980100	9980069
MODEL		GM-026	GM-040	GM-050	GM-200	GM-350	GM-515	SE-090
Fixing		Embedded			With lag-screws			
Lenght	mm	285	300	480	200	300	500	165
Maximum mast diameter	mm	50						
Clamp material		Zinc coated iron						
Flange material		Zinc coated iron						
Units per packaging		1						
Packing weight	Kg	0,28	0,43	1,03	0,51	0,75	1,23	0,29
Packing dimensions	mm	285x115x30	300x115x40	480x115x40	200x120x115	300x120x115	500x160x160	190x125x30