

TORNIQUETE BIDIRECCIONAL CON LECTOR TARJETA-HUELLA SILK



\$895.900 \$1.066.121 con IVA

- Código: **05225**
- Marca: **ZKTECO**
- Modelo- P/N: **TS-2022PRO**

TIENDAS

- Huechuraba : **En stock disponibilidad inmediata**
- Sucursal Exequiel: **Sin Stock**



Recíbelo el siguiente día hábil en Santiago Metropolitano / 2-3 días hábiles mediante FEDEX en regiones.

? Descripción general

El Torniquete Bidireccional TS2022 Pro de ZKTeco es un dispositivo de control de acceso de última generación que integra tecnología biométrica y de identificación por radiofrecuencia en un diseño compacto y elegante. Fabricado íntegramente en acero inoxidable SUS304, combina confiabilidad estructural con sofisticación estética, ofreciendo un funcionamiento silencioso y estable incluso en entornos con flujo masivo de personas.

Su mecanismo bidireccional de precisión patentado reduce significativamente el desgaste mecánico y el consumo energético, permitiendo operación controlada (una persona a la vez) o acceso libre ajustable por dirección. Incluye panel de acceso integrado con lectores biométricos de huella digital y RFID, señalización visual de autorización y dirección de movimiento, así como función de apertura de emergencia para evacuación rápida.

? Características principales

- **Mecanismo bidireccional:** Precisión patentada con aleación de acero que minimiza desgaste mecánico y extiende la vida útil del lubricante interior.
- **Integración multimodal:** Lector de tarjeta RFID y sensor de huella digital integrados en panel de acceso con interfaz eléctrica estándar para dispositivos de terceros.
- **Control de flujo:** Capacidad de 25 a 48 accesos por minuto con operación de una sola persona por paso o modo libre ajustable.
- **Brazos en acero inoxidable:** Sin tornillos expuestos, diseño seguro para usuarios con largo de brazo de 50 cm y geometría ergonómica para lectura de identificadores.
- **Señalización visual:** Indicadores LED para confirmar acceso autorizado y dirección permitida del movimiento.
- **Emergencia y seguridad:** Terminal de caída de brazos para paso libre en caso de corte de energía o activación manual de emergencia.

- **Operacin silenciosa:** Electroimanes de bloqueo que operan solo cuando son activados, permaneciendo en espera cuando el torniquete est inactivo.
- **Proteccin ambiental:** ndice IP54 con rango de operacin -28C a 60C y humedad 5% a 85%, soportando interior y exterior protegido.

?? Aplicaciones

- Edificios corporativos y centros administrativos de alto trnsito.
- Hospitales, clnicas y centros mdicos con control de acceso a reas restringidas.
- Centros comerciales, entretenimiento y espacios pblicos de acceso controlado.
- Instalaciones de manufactura y plantas industriales con mltiples turnos.
- Instituciones educativas, universidades y campus con flujo de estudiantes y personal.
- Bancos, instituciones financieras y centros de datos con seguridad crtica.
- Aeropuertos, estaciones de transporte y terminales con procesamiento masivo de pasajeros.
- Laboratorios, reas estriles y zonas de acceso restringido en healthcare.

? Especificaciones tcnicas

| Parmetro | Valor |
|-------------------------------|--|
| Modelo | TS2022 |
| Fabricante | ZKTeco, Inc. |
| Material estructura | Acero inoxidable SUS304 |
| Fuente de alimentacin | AC 220V/110V, 50/60Hz |
| Potencia nominal | 60W |
| Temperatura de operacin | -28C a 60C |
| Humedad relativa de operacin | 5% a 85% |
| Ambiente de trabajo | Interior / Exterior (Protegido) |
| Flujo de personas | 25 a 48 accesos por minuto |
| ndice de proteccin | IP54 |
| Sealizacin | S (visual con indicadores LED) |
| Control de sistema | Entrada controlada por contacto seco |
| Entrada de botn de emergencia | S (cada de brazos) |
| Dimensiones totales | 111 98 26 cm + Largo de brazo 50 cm |
| Peso neto | 46 kg |
| Ancho de paso | 111 cm |
| Altura de columnas | 98 cm |
| Profundidad de columnas | 26 cm |
| Largo de brazos | 50 cm |
| Funciones opcionales | Material o forma alternativo; Integracin con control de acceso de terceros; Integracin con sistema de tickets; Contador de accesos |

? Caractersticas de seguridad y confiabilidad

- **Confiabilidad operativa:** Mecanismo de aleación de acero patentado que previene desgaste mecánico con lubricante de larga duración en interior hermético.
- **Componentes electrónicos:** Circuitos integrados de alta calidad con electroimanes optimizados que reducen consumo en modo espera.
- **Diseño sin tornillos expuestos:** Mayor seguridad para usuarios evitando puntos de atrapamiento o cortantes.
- **Cada controlada de brazos:** Función de emergencia que permite paso libre sin energía eléctrica para evacuación rápida.
- **Integración en fábrica:** ZKTeco realiza integración de panel de acceso y lectores en manufactura, asegurando funcionalidad inmediata sin trabajo de instalación adicional.

? Integración y compatibilidad

- **Placa de instalación flexible:** Permite integración de lectores biométricos y RFID de terceros sin modificaciones estructurales.
- **Interfaz eléctrica estándar:** Conectores normalizados para dispositivos periféricos, controladores de acceso y sistemas de gestión.
- **Mecanismo compacto:** Diseño interior que maximiza espacio disponible para instalación de componentes adicionales.
- **Entrega lista para usar:** Sistema preconfigurado por fabricante que elimina tiempos de integración y puesta en marcha en sitio.

? Glosario técnico

| Termino | Definición |
|-------------------------|---|
| Mecanismo bidireccional | Sistema de brazos que permite control de acceso en ambas direcciones (entrada y salida) con control independiente por dirección. |
| RFID | Identificación por radiofrecuencia; tecnología inalámbrica que lee identificadores únicos en tarjetas o credenciales sin contacto físico. |
| Índice IP54 | Clasificación de protección contra polvo e inmersión; protege contra proyecciones de agua y entrada parcial de partículas sólidas. |
| Contacto seco | Conexión eléctrica sin potencia propia que permite activación del torniquete desde controlador externo o botón. |
| SUS304 | Acero inoxidable austenítico de alta corrosión con 18% cromo y 8% níquel; ideal para interiores y exteriores protegidos. |
| Electroimán de bloqueo | Dispositivo electromagnético que retiene los brazos en posición bloqueada hasta recibir señal de apertura del controlador. |
| Flujo de personas | Capacidad de pasos autorizados por minuto; para TS2022 entre 25 y 48 accesos dependiendo de tiempo de autorización. |
| Sensor biométrico | Dispositivo óptico que captura características únicas de huella digital para verificación de identidad sin contacto fraudulento. |

Producto distribuido por Artilec Ltda ? www.artilec.com ? comercial@artilec.com ? +56 2 2240 7500. Especificaciones sujetas a cambios sin previo aviso por parte del fabricante.

Productos Relacionados



**TORNIQUETE
MINUSVALIDO
ABATIBLE**

Codigo: **05224**
Marca: **ZKTECO**
SBT-2000S
\$1.174.670 +iva



**TORNIQUETE PEDESTAL
SIMPLE CON LECTOR
RFID Y CONTROLADOR**

Codigo: **05228**
Marca: **ZKTECO**
MTS1011
\$561.530 +iva



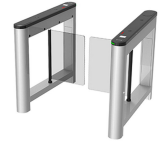
**TORNIQUETE ALAS
ABATIBLES CARRIL
INTERMEDIO**

Codigo: **42492**
Marca: **ZKTECO**
SATURN-S1200
\$902.990 +iva



**TORNIQUETE
BIDIRECCIONAL**

Codigo: **42490**
Marca: **ZKTECO**
SATURN-T1000
\$582.580 +iva



**TORNIQUETE ALAS
ABATIBLES UN
CARRIL**

Codigo: **42491**
Marca: **ZKTECO**
SATURN-S1000
\$1.165.160 +iva