

## CAJA ESTANCA DAHUA PLASTIC13.16X13.16X5.2CM IMPERMEABLE



**\$2.800** \$3.332 con IVA

- Código: **10240**
- Marca: **DAHUA**
- Modelo- P/N: **PFA12C**

### TIENDAS

- Huechuraba : **En stock disponibilidad inmediata**
- Sucursal Exequiel: **En stock disponibilidad inmediata**



**Recíbelo el siguiente día hábil en Santiago Metropolitano / 2-3 días hábiles  
mediante FEDEX en regiones.**

### ? Descripción general

La caja de empalme estanca Dahua PFA12C es un componente esencial para sistemas de videovigilancia profesional. Fabricada en policarbonato de alto rendimiento con certificación UL 94 (retardante a llama) y UL 746C (resistencia a la intemperie), proporciona protección confiable para conexiones de cableado en entornos exteriores e interiores. Su estructura impermeable garantiza la durabilidad del cableado y los conectores frente a humedad, precipitación y cambios climáticos extremos.

Diseñada para montaje directo en cámaras de seguridad, esta caja ofrece una solución compacta y eficiente que aloja de forma segura las conexiones eléctricas, reduciendo riesgos de cortocircuitos e infiltración de agua. Su construcción robusta y material de alta intensidad la hacen confiable en condiciones adversas prolongadas.

### ? Características principales

- **Material:** Policarbonato (PC) certificado UL 94 retardante a llama y UL 746C resistente a la intemperie, garantizando seguridad y durabilidad en exterior
- **Estructura impermeable:** Diseño de estanqueidad confiable que protege las conexiones de cable contra infiltración de agua y humedad
- **Salidas múltiples:** Cuenta con entradas/salidas en la parte inferior y lateral, permitiendo flexibilidad en el enrutamiento del cableado
- **Alojamiento de conexiones:** Espacio interior optimizado para alojar de manera segura conectores y empalmes de cable
- **Rango de temperatura operativa:** Funciona en temperaturas extremas desde -40°C hasta +60°C, adaptándose a climas tropicales, cálidos y templados
- **Color:** Blanco, que reduce la absorción de calor solar y se integra discretamente en instalaciones de videovigilancia
- **Peso ligero:** Solo 0.2 kg, facilita la instalación sin afectar la estabilidad del montaje en cámara
- **Instalación sencilla:** Diseño intuitivo que permite montaje rápido sin herramientas especializadas

## ? Especificaciones técnicas

Parámetro	Valor
Modelo	DH-PFA12C / PFA12C
Material	Policarbonato (PC) UL 94 (retardante a llama) y UL 746C (resistencia a intemperie)
Dimensiones (L W H)	131.6 mm 131.6 mm 52 mm (5.18" 5.18" 2.05")
Peso	0.2 kg (0.44 lb)
Temperatura operativa	?40C a +60C (?40F a +140F)
Humedad relativa operativa	< 90% RH
Color	Blanco
Tipo de montaje	Montaje directo en cámara (Camera Mount Series)
Configuración de salidas	Entradas/salidas inferiores y laterales

## ? Glosario técnico

Término	Definición
Retardante a llama (UL 94)	Certificación que indica que el material resiste la propagación de fuego y cumple estándares de seguridad en caso de incendio
Resistencia a intemperie (UL 746C)	Propiedad del material que lo capacita para soportar exposición prolongada a rayos UV, lluvia, temperaturas extremas y cambios climáticos sin degradación
Caja de empalme estanca	Componente de protección que aloja conexiones eléctricas o de comunicación, sellado contra infiltración de agua y humedad
Policarbonato (PC)	Plástico de ingeniería transparente o translúcido con alta resistencia al impacto, flexibilidad y durabilidad térmica
Humedad relativa (RH)	Porcentaje de vapor de agua presente en el aire respecto a la cantidad máxima que podrá contener a esa temperatura
Entradas/salidas laterales e inferiores	Puertos de paso de cable ubicados en los costados y parte inferior de la caja, permitiendo enrutamiento flexible del cableado

Producto distribuido por Artilec Ltda ? [www.artilec.com](http://www.artilec.com) ? [comercial@artilec.com](mailto:comercial@artilec.com) ? +56 2 2240 7500. Especificaciones sujetas a cambios sin previo aviso por parte del fabricante.

## Productos Relacionados

---



**CAJA SOPORTE  
CONEXION DAHUA  
REDONDA 12.4X4.1CM  
IP66**

Codigo: **10241**  
Marca: **DAHUA**  
**PFA130-E**  
\$11.690 +iva



**SOPORTE DAHUA  
MONTAJE POSTE  
13X17X4.5CM φ8-  
15CM**

Codigo: **10244**  
Marca: **DAHUA**  
**PFA150-V2**  
\$20.340 +iva



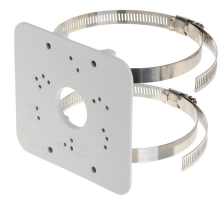
**CAJA SOPORTE  
CONEXION DAHUA  
BALA EXT  
13.4X13.4X5CM**

Codigo: **10237**  
Marca: **DAHUA**  
**PFA121-V2**  
\$14.790 +iva



**SOPORTE PTZ DAHUA  
CON BRAZO  
EXTENDIDO  
87X83X18CM**

Codigo: **10430**  
Marca: **DAHUA**  
**PFB303S**  
\$93.600 +iva



**SOPORTE DAHUA  
MONTAJE POSTE  
11.8X8.7X2.1CM φ8-  
13CM**

Codigo: **10246**  
Marca: **DAHUA**  
**PFA152-E**  
\$10.430 +iva