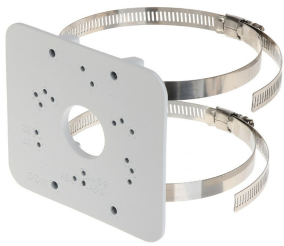


SOPORTE DAHUA MONTAJE POSTE 11,8X8,7X2,1CM ϕ 8~13CM



\$9.630 \$11.460 con IVA

- Código: **10246**
- Marca: **DAHUA**
- Modelo- P/N: **PFA152-E**

TIENDAS

- Huechuraba : **En stock disponibilidad inmediata**
- Sucursal Exequiel: **Ultimas Unidades**



Recíbelo el siguiente día hábil en Santiago Metropolitano / 2-3 días hábiles mediante FEDEX en regiones.

? Descripción general

El soporte de montaje en poste Dahua DH-PFA152-E es un accesorio de fijación profesional diseñado para instalaciones de cámaras de vigilancia en estructuras cilíndricas. Fabricado con materiales de alta durabilidad (aluminio y acero inoxidable SUS304), este bracket proporciona una solución confiable y de larga vida útil para entornos exteriores e interiores con condiciones climáticas adversas.

El diseño compacto y estético del soporte minimiza el impacto visual en la instalación, mientras que sus dos bandas metálicas de sujeción garantizan una fijación segura y estable en postes de diversos diámetros. Incluye el hardware de montaje completo (tornillos M4 y M6) y herramientas de instalación para facilitar el proceso de montaje.

? Características principales

- **Material de construcción:** Aluminio y acero inoxidable SUS304 para máxima resistencia a la corrosión y durabilidad en ambientes salinos y húmedos
- **Rango de diámetro de poste:** Compatible con postes de 80 a 150mm (3.15" a 5.91"), adaptándose a la mayoría de estructuras estándar
- **Capacidad de carga:** 3.0kg (6.61lb), suficiente para soportar cámaras domo compactas y cámaras bullet de vigilancia
- **Dimensiones:** 125.6mm (ancho) x 114mm (alto) x 20mm (profundidad), con peso total de 0.27kg para fácil manipulación
- **Rango de temperatura operativa:** -40C a +60C (-40F a +140F), garantizando funcionamiento en climas extremos
- **Resistencia a humedad:** Clasificación 90% RH, adecuado para espacios húmedos y exteriores
- **Banda de sujeción:** Dos abrazaderas metálicas tipo manguito con tuercas de apriete para fijación firme y sin movimiento
- **Acabado:** Pintura blanca de diseño estético que se integra discretamente en instalaciones profesionales

?? Aplicaciones

- Sistemas de videovigilancia en postes de perímetro de propiedad (residencial, comercial, industrial)
- Instalaciones de seguridad en carreteras, accesos vehiculares y estacionamientos
- Montaje de cámaras en estructuras de iluminación pública y postes de servicios utilities

- Proyectos de vigilancia en zonas rurales, accesos forestales y reas de difcil acceso
- Instalaciones de monitoreo en infraestructura crtica (subestaciones, almacenes, recintos cerrados)
- Sistemas de proteccin perimetral en instalaciones comerciales y complejos residenciales

? Especificaciones tcnicas

Parmetro	Valor
Modelo	DH-PFA152-E / PFA152-E
Material	Aluminio y acero inoxidable SUS304
Dimensiones (AnchoxAltoxFundidad)	125.6mm x 114mm x 20mm (4.94" x 4.49" x 0.79")
Dimetro de poste compatible	80-150mm (3.15"-5.91")
Rosca de tubera	N/A (sujecin por bandas metlicas)
Temperatura de operacin	-40C a +60C (-40F a +140F)
Humedad relativa mxima	90% RH
Capacidad de carga	3.0kg (6.61lb)
Peso del soporte	0.27kg (0.6lb)
Color	Blanco
Nmero de bandas de sujecin	2 abrazaderas metlicas

? Contenido del paquete

- Soporte de montaje en poste (bracket) x1 unidad
- Tornillos M4 x4 unidades
- Tornillos M6 x4 unidades
- Llave/herramienta de instalacin x1 unidad
- Abrazaderas metlicas (metal hoop) x2 unidades

? Glosario de trminos tcnicos

Trmino	Definicin
SUS304	Acero inoxidable austentico de alta resistencia a la corrosin, ideal para ambientes hmedos y salinos
Bracket	Soporte o mnsla de fijacin mecnica para elementos como cmaras en estructuras
Capacidad de carga	Peso mximo que puede soportar el accesorio de forma segura sin deformacin permanente
Abrazadera metlica	Elemento de sujecin cilndrico con tornillos de apriete para fijar componentes a postes
Rango de temperatura operativa	Intervalo de temperaturas ambientales dentro del cual el producto funciona sin degradarse
Resistencia a humedad relativa	Capacidad del producto de mantener funcionamiento bajo porcentajes de vapor de agua en el aire

Producto distribuido por Artilec Ltda ? www.artilec.com ? comercial@artilec.com ? +56 2 2240 7500. Especificaciones sujetas a cambios sin previo aviso por parte del fabricante.

Productos Relacionados



**CAJA CONEXIÓN
DAHUA IP66 8KG
ALUMINIO**

Codigo: **10633**
Marca: **DAHUA**
DH-PFA6400S
\$85.650 +iva



**SOPORTE A POSTE
GRIS PTZ MINI
HUBBLE DAHUA**

Codigo: **10693**
Marca: **DAHUA**
DH-PFB7320W-SG
\$150.980 +iva



**SOPORTE DAHUA
EXTERIOR DOMO A
MURO BASE
16X12.2X7.6CM**

Codigo: **10247**
Marca: **DAHUA**
PFB2203W
\$9.640 +iva



**TESTER CCTV DAHUA
ANALOGO HDCVI AHD
TVI CVBS PANTALLA**

Codigo: **10248**
Marca: **DAHUA**
PFM904
\$103.730 +iva



**CAJA DAHUA METAL
INTERIOR DOMO
IK10**

Codigo: **10478**
Marca: **DAHUA**
PFA138-V2
\$13.190 +iva