

## CAJA CONEXIÓN DAHUA IPC-HFW1230T1P-ZS



**\$6.780** \$8.068 con IVA

- Código: **10476**
- Marca: **DAHUA**
- Modelo- P/N: **PFA134**

### TIENDAS

- Huechuraba : **En stock disponibilidad inmediata**
- Sucursal Exequiel: **En stock disponibilidad inmediata**



**Recíbelo el siguiente día hábil en Santiago Metropolitano / 2-3 días hábiles mediante FEDEX en regiones.**

### ? Descripción general

La caja de conexión DH-PFA134 es un accesorio profesional de la serie de soportes de cámara Dahua, diseñado para organizar y proteger las conexiones de cableado en sistemas de videovigilancia IP. Su construcción en aluminio y acero galvanizado (SECC) proporciona durabilidad y resistencia en entornos exteriores, mientras que su diseño cilíndrico compacto se integra estéticamente en cualquier instalación.

Esta caja de conexión funciona como nodo de distribución del cableado entre la cámara y los sistemas de alimentación o red, facilitando una instalación limpia y profesional. Con una capacidad de carga de 1.0 kg, es compatible con una amplia gama de cámaras IP Dahua y soportes de montaje estándar.

### ? Características principales

- **Material:** Aluminio y acero galvanizado (SECC) para máxima durabilidad y resistencia a corrosión
- **Diseño estético:** Cilindro compacto de perfil bajo que se adapta discretamente a cualquier entorno
- **Dimensiones compactas:** 90.0 mm x 35.0 mm, ocupando mínimo espacio en la estructura de montaje
- **Capacidad de carga:** 1.0 kg (2.2 lb) de carga máxima soportada
- **Conexión estándar:** Rosca de pulgada M20 (G1/2") para compatibilidad universal con soportes
- **Rango operativo amplio:** Funciona en temperaturas de -40C a +60C, apto para climas extremos
- **Resistencia ambiental:** Índice de humedad de 0-90% RH sin deterioro de funcionalidad
- **Color blanco:** Acabado neutro que se integra en fachadas y estructuras claras
- **Peso ligero:** 0.26 kg, facilitando la instalación sin requerir refuerzos adicionales

### ? Especificaciones técnicas

Parámetro	Especificación
Modelo	DH-PFA134

<b>Parametro</b>	<b>Especificacin</b>
Material	Aluminio y SECC
Dimensiones	90.0 mm 35.0 mm (3.54" 1.38")
Rosca de conexin	M20 (G1/2")
Capacidad de carga	1.0 kg (2.2 lb)
Peso	0.26 kg (0.57 lb)
Color	Blanco
Temperatura operativa	-40C a +60C (-40F a +140F)
Humedad relativa	0-90% RH
Nmero de serie	PFA134

### ? Contenido del paquete

- Caja de conexin 1
- Tornillos M410 3
- Tornillos ST425 3
- Anclaje de plstico 3
- Junta estanca (waterproof joint) 1
- Llave de ajuste 1

### ? Glosario tcnico

<b>Trmino</b>	<b>Definicin</b>
SECC	Acero galvanizado electrolticamente revestido, proporciona resistencia a corrosin en ambientes hmedos y salinos
Rosca G1/2"	Conexin roscada tipo gas de 1/2 pulgada, estndar en soportes y accesorios de montaje profesional
Caja de conexin (Junction Box)	Cmara de distribucin que protege y organiza los empalmes de cableado entre componentes
RH (Humedad Relativa)	Porcentaje de humedad en el aire respecto a la saturacin mxima a una temperatura dada
Junta estanca	Sello de goma o elastmero que previene infiltracin de agua en conexiones roscadas

Producto distribuido por Artilec Ltda ? [www.artilec.com](http://www.artilec.com) ? [comercial@artilec.com](mailto:comercial@artilec.com) ? +56 2 2240 7500. Especificaciones sujetas a cambios sin previo aviso por parte del fabricante.

### Productos Relacionados

---



**CAJA SOPORTE  
CONEXION DAHUA  
REDONDA 12.4X4.1CM  
IP66**

Codigo: **10241**  
Marca: **DAHUA**  
**PFA130-E**  
\$11.690 +iva



**SOPORTE DAHUA  
MONTAJE POSTE  
13X17X4.5CM φ8-  
15CM**

Codigo: **10244**  
Marca: **DAHUA**  
**PFA150-V2**  
\$20.340 +iva



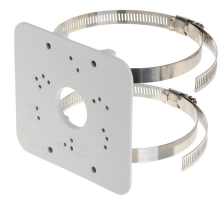
**CAJA SOPORTE  
CONEXION DAHUA  
BALA EXT  
13.4X13.4X5CM**

Codigo: **10237**  
Marca: **DAHUA**  
**PFA121-V2**  
\$14.790 +iva



**SOPORTE PTZ DAHUA  
CON BRAZO  
EXTENDIDO  
87X83X18CM**

Codigo: **10430**  
Marca: **DAHUA**  
**PFB303S**  
\$93.600 +iva



**SOPORTE DAHUA  
MONTAJE POSTE  
11.8X8.7X2.1CM φ8-  
13CM**

Codigo: **10246**  
Marca: **DAHUA**  
**PFA152-E**  
\$10.430 +iva