

## MODULO 18 ZONAS CABLEADAS AJAX MULTITRANSMITER BLANCO



**\$127.310** \$151.499 con IVA

- Código: **24102**
- Marca: **AJAX**
- Modelo- P/N: **MULTITRANSMITTER**

### TIENDAS

- Huechuraba : **Ultimas Unidades**
- Sucursal Exequiel: **Ultimas Unidades**

**AJAX**

**Recíbelo el siguiente día hábil en Santiago Metropolitano / 2-3 días hábiles mediante FEDEX en regiones.**

### ? Descripción general

El MultiTransmitter es un módulo de integración profesional que actúa como puente entre detectores y dispositivos alámbricos convencionales y el ecosistema de seguridad inalámbrico Ajax. Permite la migración gradual de infraestructuras de seguridad cableadas heredadas hacia soluciones modernas sin necesidad de reemplazar equipos existentes. Opera mediante el protocolo seguro Jeweller con alcance de hasta 2000 metros sin obstáculos.

El módulo dispone de 18 zonas cableadas independientes, cada una configurable para diferentes tipos de dispositivos y alarmas. Cuenta con protección antisabotaje mediante dos interruptores que detectan intentos de extracción y manipulación física. La alimentación redundante (principal 110-255V AC y respaldo en batería 12V DC) garantiza continuidad operativa. Transmite eventos de diagnóstico completos al hub Ajax y puede enviarlos a centrales receptoras de alarmas en formatos Sur-Gard (Contact ID) y SIA.

### ? Características principales

- **Zonas cableadas:** 18 entradas independientes para detectores y dispositivos alámbricos con terminales específicos para cada zona
- **Tipos de contacto soportados:** NO (normalmente abierto), NC sin resistencias, EOL con resistencias variables ajustables de 1 a 7,5 k $\Omega$ , procesamiento en modo pulsado o biestable según zona
- **Protección antisabotaje:** Dos interruptores independientes que detectan intentos de extracción de tapa y vulneración de la integridad de la carcasa, reportando eventos inmediatamente
- **Alimentación principal:** Entrada 110-255V AC 50/60 Hz con protocolo de conmutación automática a batería de respaldo en caso de falla
- **Batería de respaldo:** Compatible con baterías 12V DC con ciclo de carga completo hasta 30 horas, tamaño máximo 150 64 94 mm, recomendadas 4-7 Ah

- **Salidas de alimentacin:** Tres lineas de 12V DC regulado hasta 1A total: una dedicada exclusivamente para detectores de incendios y dos para otros dispositivos
- **Protocolo Jeweller:** Comunicacin inalámbrica encriptada segura con hub Ajax, compatible con repetidores de seal para ampliar cobertura en zonas con dbil recepcin
- **Indicador LED inteligente:** Retroalimentacin visual en tiempo real con tres estados de color (blanco conexin OK, rojo sin conexin, verde apagado) reflejando estado de alimentacin, conexin y errores
- **Retardos configurables por zona:** Independientes para entrada, salida y modo noche, permitiendo tiempos variables segn tipo de sensor o ubicacin
- **Deteccin de fallas de alimentacin:** Monitoreo independiente de ambas lineas de alimentacin del detector con alertas de cortocircuito en terminales
- **Funcin Campanilla:** Notificacin sonora mediante sirenas del sistema cuando se activan detectores de apertura estando el sistema desarmado, solo para detectores biestables
- **Tests de diagnstico:** Pruebas de intensidad de seal Jeweller y atenuacin disponibles desde app Ajax para optimizar ubicacin fsica del mdulo
- **Transmisin a CRA:** Envío de eventos de alarma en formatos Sur-Gard (Contact ID) y SIA a centrales receptoras autorizadas con completo registro de historico
- **Restablecimiento de detectores de incendios:** Botn fsico rojo en mdulo y opcin en app para resetear detectores de incendios tras disparo, requerido para restaurar capacidad de respuesta
- **Configuracin granular:** Cada zona permite seleccionar tipo de alarma (intrusin, incendio, ayuda mdica, pnico, gas, sensor, antisabotaje) con impacto directo en notificaciones y cdigos CRA
- **Pulso ajustable:** Control de tiempo mnimo de pulso (20ms, 100ms, 1seg) para filtrar rebotes y falsas alarmas en sensores pulsados
- **Alertas con sirena:** Activacin de sirenas conectadas al sistema cuando se detecta alarma en zona o cortocircuito en contactos, configurable por zona

## ?? Aplicaciones

- Migracin de sistemas de seguridad convencionales cableados a ecosistema Ajax sin reemplazo total de equipamiento heredado
- Integracin de detectores de incendio cableados normativos en sistemas de seguridad unificados inalámbricos
- Expansin de cobertura de zonas en instalaciones grandes mediante mltiples mdulos MultiTransmitter
- Incorporacin de botones de pnico y alarmas mdicas cableadas en entornos comerciales, hospitales y residenciales
- Proteccin de permetros con detectores de apertura, vibracin y rotura de vidrio cableados en propiedades grandes
- Monitoreo de concentracin de gas y fugas en instalaciones industriales, comerciales y de almacenamiento
- Deteccin de movimiento interior/externo en grandes propiedades con cableado existente
- Instalaciones de seguridad mixtas que requieren compatibilidad con detectores de terceros no modificables
- Centros comerciales y plantas industriales con detectores cableados distribuidos en mltiples zonas
- Edificios histricos o patrimoniales donde no se puede modificar la infraestructura cableada existente

## ? Especificaciones tcnicas

Parmetro	Valor
Cantidad de alarmas/zonas	18
Tipos de contacto soportados	NO (normalmente abierto), NC sin resistencias, EOL (NC con resistencias), EOL (NO con resistencias)
Rango de resistencia EOL	1 k $\Omega$ a 7,5 k $\Omega$ , ajustable en incrementos de 100 ohms
Modo procesamiento de seales	Pulsado o biestable, configurable independientemente por zona
Fuente de alimentacin principal	110-255V AC, 50/60 Hz
Alimentacin de emergencia	12V CC
Tipo de batera admitida	12V CC con ciclo de carga completo hasta 30 horas, tamao mximo 150 64 94 mm

<b>Parametro</b>	<b>Valor</b>
Tipo de batera recomendada	12V CC, capacidad 4-7 Ah
Alimentacin del detector	12V CC, hasta 1A total para todas las salidas de alimentacin del detector
Lneas de alimentacin independientes	3 lneas: 1 dedicada para detectores de incendios (+EXT), 2 para otros dispositivos (+12V)
Proteccin contra desmantelamientos	2 interruptores antisabotaje (tapa y carcasa)
Protocolo de comunicacin radio	Jeweller (protocolo seguro propietario de Ajax)
Banda de radiofrecuencia soportada	866,0-866,5 MHz, 868,0-868,6 MHz, 868,7-869,2 MHz, 905,0-926,5 MHz, 915,85-926,5 MHz, 921,0-922,0 MHz (depende regin de venta)
Potencia mxima de radiofrecuencia de salida	Hasta 7,29 mW (lmite regulatorio 25 mW)
Alcance de seal radio	Hasta 2000 metros sin obstculos
Rango de temperatura de funcionamiento	-10C a +40C
Humedad de funcionamiento	Hasta 75%
Dimensiones	196 238 100 mm
Peso	805 g
Vida til	10 aos
Compatibilidad de hub	Solo funciona con Ajax Hub, Hub 2, Hub Plus, Hub 2 Plus y repetidores de seal de radio Ajax
Longitud mxima de cable de seal	400 metros por zona (cable de aluminio enchapado en cobre, seccin 0,22 mm)
Indicador LED	Multicolor (blanco, rojo, verde) con informacin de estado en tiempo real
Interfaz de configuracin	App Ajax (iOS, Android, macOS, Windows)
Transmisin de eventos a CRA	Formatos Sur-Gard (Contact ID) y SIA
Notificaciones de usuario	Notificaciones push, SMS y llamadas (si estn habilitadas)

### ? Contenido del paquete

- 1 Mdulo MultiTransmitter completo
- 1 Cable de alimentacin 110-255V AC
- 1 Cable de conexin de batera 12V DC
- 1 Kit de instalacin (tornillos de montaje, llave hexagonal 4 mm)
- 1 Carcasa blanca con rejillas de montaje integradas
- 1 Gua rpida de usuario en espaol

### ? Accesorios opcionales y complementarios

- Repetidor de seal de radio Ajax ReX (para ampliar cobertura inalmblica en zonas con dbil recepcin)
- Batera 12V CC de respaldo (recomendada 4-7 Ah de capacidad)
- Cable de seal de aluminio enchapado en cobre 0,22 mm (mximo 400 metros por zona, no incluido)
- Detectores almblicos de terceros compatibles (intrusin, incendio, movimiento, apertura, vibracin, gas)
- Sirenas Ajax compatibles (para funcin Campanilla)

### ? Certificaciones y normativas

- Compatible con estndares de transmisin Contact ID (Sur-Gard) y SIA para centrales receptoras de alarmas profesionales
- Cumple especificaciones de protocolo Jeweller de Ajax Systems Manufacturing

- Certificaciones de compatibilidad electromagnética según normas europeas de bandas ISM
- Garantía: 2 años desde fecha de compra
- Soporte técnico profesional vía email support@ajax.systems

## ? Glosario técnico

Trmino	Definición
Jeweller	Protocolo de comunicación inalámbrica segura propietario de Ajax que opera en bandas ISM con encriptación y detección automática de interferencias de radiofrecuencia.
EOL (End-Of-Line)	Técnica de resistencia terminal que detecta cortes y cortocircuitos en circuitos cableados mediante resistor calibrado ubicado al final de la línea de señal.
Biestable	Modo de funcionamiento de detector que genera evento de recuperación cuando retorna al estado normal, típico en detectores de apertura, vibración y estado.
Pulsado	Modo de funcionamiento donde solo se genera alarma durante el evento sin enviar recuperación si el detector retorna a normal, típico en sensores de movimiento.
Retardo de entrada	Tiempo programable en segundos que el usuario tiene para desarmar el sistema después de entrar sin activar alarma de intrusión.
Retardo de salida	Tiempo programable en segundos que el usuario tiene para abandonar la zona después de armar el sistema sin activar alarma.
CRA (Central Receptora de Alarmas)	Centro de monitoreo profesional autorizado que recibe y procesa transmisión de eventos en formato Contact ID o SIA mediante línea dedicada.
Antisabotaje	Interruptor de seguridad que detecta y reporta inmediatamente intentos de desmantelamiento, extracción o manipulación física del dispositivo.

Producto distribuido por Artilec Ltda ? [www.artilec.com](http://www.artilec.com) ? comercial@artilec.com ? +56 2 2240 7500. Especificaciones sujetas a cambios sin previo aviso por parte del fabricante.

## Productos Relacionados



### CENTRAL DEPARTAMENTO HM140

Código: **02200**  
 Marca: **PORTMAN HM-140**  
 \$27.010 +iva



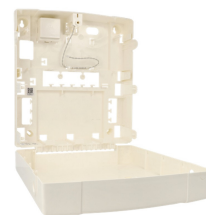
### CENTRAL LIGHTSYS PLUS INCLUYE IP-WIFI SOLO PLACA

Código: **02422**  
 Marca: **RISCO RP432MP0000A**  
 \$148.580 +iva



### HUB 2 INALAMBRICO DAHUA 150 ZONAS GPRS-ETHERNET-WIFI

Código: **10602**  
 Marca: **DAHUA DHI-ARC3800H-FW2**  
 \$185.680 +iva



### GABINETE LIGHTSYS PLUS

Código: **02423**  
 Marca: **RISCO RP432BP2000A**  
 \$31.460 +iva



### CENTRAL INALAMBRICA AJAX HUB 2 PLUS IP-WIFI-4G BLANCO

Código: **24100**  
 Marca: **AJAX HUB 2 PLUS WH**  
 \$442.370 +iva