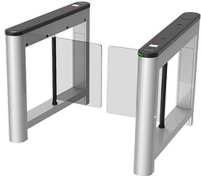


TORNIQUETE ALAS ABATIBLES UN CARRIL



\$1.262.250 \$1.502.078 con IVA

- Código: **42491**
- Marca: **ZKTECO**
- Modelo- P/N: **SATURN-S1000**

TIENDAS

- Huechuraba : **Ultimas Unidades**
- Sucursal Exequiel: **Sin Stock**



Recíbelo el siguiente día hábil en Santiago Metropolitano / 2-3 días hábiles mediante FEDEX en regiones.

? Descripción general

El torniquete Saturn-S1000 es un sistema de control de acceso de alas abatibles diseñado para proporcionar una experiencia segura y sofisticada en entornos corporativos y públicos. Fabricado por ZKTeco, combina tecnología de autenticación múltiple (RFID, facial y código QR) con un diseño elegante y robusto que se adapta a diversos ambientes arquitectónicos. Su estructura de acero inoxidable coldrolled SPCC (GB700) con certificación IPX4 garantiza durabilidad excepcional incluso en condiciones climáticas extremas.

Equipado con motor de corriente continua sin escobillas de última generación, sensores infrarrojo de protección anti-aplastamiento y base suspendida para instalación flexible, el Saturn-S1000 ofrece una solución integral de control perimetral que prioriza tanto la seguridad como la experiencia del usuario.

? Características principales

- **Autenticación múltiple:** Compatible con RFID (lector submontaje series Pro ID/KR), autenticación facial en montaje superficial y código QR, permitiendo integración con sistemas ZKBio CVAccess y CVSecurity.
- **Protección IPX4:** Resistencia superior a agua y polvo gracias a proceso de moldeo integrado, operativo en temperaturas desde -30C a 70C con funcionamiento garantizado tras 8 horas en condiciones de congelación.
- **Motor DC sin escobillas:** Tecnología estable y confiable con vida útil de 3 millones de ciclos MCBF, velocidad de movimiento promedio de 1 segundo (ajustable).
- **Protección dual anti-aplastamiento:** Cuatro pares de sensores infrarrojo con cierre de emergencia automático, válvula de protección contra fugas eléctricas y apertura automática en caso de corte de energía.
- **Indicadores visuales avanzados:** LEDs multidireccionales (superior e inferior) en verde, rojo y azul para retroalimentación inmediata del estado; indicador de audio integrado menor a 60dB.
- **Tapa de vidrio templado 2.5D:** rea de identificación resistente a arañazos y desgaste con diseño antisabotaje y visibilidad clara para lectores biométricos.
- **Diseño modular de arco redondeado clásico:** Base suspendida adaptable a superficies irregulares, barrera de acrílico claro estándar (635300mm) o vidrio templado opcional (635425mm).

- **Gama de colores vibrantes:** Disponible en Blanco Perla (PWH), Gris Espacial (SGY), Negro Carbono (CBK), Azul Baha (BBLE) y Marrn Niebla (MBW) para integracin esttica.
- **Ancho de carril flexible:** 650mm estndar u 800mm opcional, permitiendo adaptacin a diferentes espacios y flujos de pasajeros.

? Especificaciones tcnicas

Parmetro	Valor
Modelo	Saturn-S1000
Tipo de carril	Un carril (single lane)
Ancho de carril	650mm (estndar) / 900mm (opcional)
Tipo de movimiento de barrera	Alas abatibles (swing)
Motor	Motor DC sin escobillas (brushless)
Velocidad de movimiento	Promedio 1s por movimiento (tiempos abierto/cerrado ajustables)
Indicador visual - superior	LED multicolor: Azul (puerta cerrada/standby), Verde (puerta abierta), Rojo (puerta cerrando/alarma)
Indicador visual - lateral	LED: Verde (carril disponible), Rojo (carril no disponible)
Material de tapa	Polycarbonato + vidrio templado 2.5D
Mtodos de autenticacin	RFID (submontaje), Autenticacin facial (montaje superficial), Cdigo QR (submontaje)
Material del chasis	Acero SPCC coldrolled (GB700) / Polycarbonato (tapa lateral)
Colores disponibles	Blanco Perla (PWH), Gris Espacial (SGY), Negro Carbono (CBK), Azul Baha (BBLE), Marrn Niebla (MBW)
Material de barrera	Acrlico transparente 635300mm (estndar) / Vidrio templado 635425mm (opcional)
Sensores infrarrojo	4 pares (proteccin anti-aplastamiento dual)
Funcin de placa base	Configuracin de sistema, control de acceso
Comunicacin de placa base	Puerto de alarma de incendio (relay)1, Puerto RS4851
Controlador	No equipado (opcional de series C3/InBio o personalizacin)
Opciones de credenciales	Lector RFID submontaje (compatible: series Pro ID, KR), Lector de huella dactilar submontaje (FR1200/FR1500S)
Capacidad de flujo - Autenticacin facial	15 pasajeros por minuto
Capacidad de flujo - Cdigo QR	30 pasajeros por minuto
Capacidad de flujo - RFID	35 pasajeros por minuto
Accesibilidad	Adultos, nios (con asistencia), personas con discapacidad (con asistencia)
Suministro de energia	110V / 220V 10% CA @50Hz/60Hz
Potencia en standby	10VA
Potencia en operacin	40VA
Entrada de seal de incendio	Entrada de contacto sin voltaje
Nivel de ruido	Menor a 60dB
MTTR (Tiempo medio de reparacin)	Menor a 60 minutos
MCBF (Ciclos antes de falla)	3 millones
Peso	50kg
Indicador de audio	Altavoz interno
Dimensiones (LAP)	1200 150 1020 mm

Parametro	Valor
Temperatura de operacin	-30C a 70C
Humedad de operacin	5% a 90% HR (sin condensacin)
Certificaciones	CE, FCC
Clasificacin de proteccin IP	IPX4
Software soportado	ZKBio CVAccess / ZKBio CVSecurity (depende del controlador de acceso equipado)
Caractersticas de seguridad	Entrada de contacto sin voltaje para estado de falla de alarma de incendio, apertura automtica de barrera de alas al corte de energia
Caractersticas de proteccin	Anti-tailgating, anti-aplastamiento
Entrega del producto	Pre-ensamblado
Entorno de aplicacin	Interior / Exterior (si est protegido)
Preparacin del sitio	Piso terminado plano y nivelado (placa base disponible para piso sin terminar)
Nivel de seguridad	Bajo
Modo de emergencia	Compatible (apertura automtica de barrera)
Material de empaque	Cartn (estndar) / Madera (opcional)

? Certificaciones y normativas

- **CE:** Conformidad con directivas europeas de equipos
- **FCC:** Cumplimiento de regulaciones de interferencia electromagntica (EE.UU.)
- **IPX4:** Proteccin contra salpicaduras de agua desde cualquier direccin

? Contenido del paquete

- Torniquete Saturn-S1000 pre-ensamblado
- Empaque estndar: Cartn (2 cajas, dimensiones 12652201070 mm) o caja de madera (1 caja, dimensiones 13004801224 mm) - opcional

? Accesorios opcionales

- Lector RFID submontaje (series Pro ID o KR)
- Mdulo de autenticacin facial (montaje superficial)
- Lector de huella dactilar (FR1200 o FR1500S)
- Controlador de acceso (series C3/InBio o personalizado)
- Barrera de vidrio templado (635425mm, reemplazo de acrlico estndar)
- Placa base para piso sin terminar
- Empaque de madera para transporte
- Ancho de carril de 900mm (expansin de 650mm estndar)

? Glosario tcnico

Trmino	Definicin
RFID	Radio Frequency Identification ? tecnologa de identificacin sin contacto mediante radiofrecuencia para lectores de tarjetas y credenciales
Anti-tailgating	Sistema de prevencin de acceso no autorizado detectando mltiples personas en un nico evento de autenticacin
Infrarrojo (IR)	Sensores que utilizan luz infrarroja para detectar movimiento y presencia fsica en el rea de paso

Trmino	Definicin
MCBF	Mean Cycles Before Failure ? promedio de ciclos de movimiento antes de que el dispositivo requiera mantenimiento correctivo
Base suspendida	Sistema de instalacin con estructura flotante que se adapta a superficies irregulares sin requerir base rgida fija
IPX4	Clasificacin de proteccin contra proyecciones de agua desde cualquier ngulo, resistencia a salpicaduras horizontales y verticales
Motor brushless DC	Motor de corriente continua sin escobillas que ofrece mayor eficiencia, menor mantenimiento y vida til extendida

Producto distribuido por Artilec Ltda ? www.artilec.com ? comercial@artilec.com ? +56 2 2240 7500. Especificaciones sujetas a cambios sin previo aviso por parte del fabricante.

Productos Relacionados



TORNIQUETE BIDIRECCIONAL CON LECTOR TARJETA-HUELLA SILK

Codigo: **05225**
 Marca: **ZKTECO**
TS-2022PRO
 \$970.560 +iva



TORNIQUETE BIDIRECCIONAL

Codigo: **05229**
 Marca: **ZKTECO**
TS2000PLUS
 \$628.890 +iva



TORNIQUETE MINUSVALIDO ABATIBLE

Codigo: **05224**
 Marca: **ZKTECO**
SBT2000S
 \$1.272.560 +iva



TORNIQUETE CUERPO COMPLETO

Codigo: **42446**
 Marca: **ZKTECO**
FHT3300
 \$3.883.830 +iva



TORNIQUETE PEDESTAL SIMPLE CON LECTOR RFID Y

Codigo: **05228**
 Marca: **ZKTECO**
MTS1011
 \$608.330 +iva