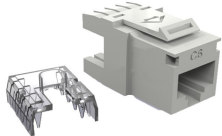


CONECTOR HEMBRA RJ45 CAT6 MULTILAN 90-180 BLANCO



\$2.530 \$3.011 con IVA

- Código: **85187**
- Marca: **FURUKAWA-LIGHTERA**
- Modelo- P/N: **35030600**

TIENDAS

- Huechuraba : **En stock disponibilidad inmediata**
- Sucursal Exequiel: **En stock disponibilidad inmediata**



Recíbelo el siguiente día hábil en Santiago Metropolitano / 2-3 días hábiles mediante FEDEX en regiones.

? Descripción general

El Conector Hembra RJ45 CAT.6 MULTILAN 90-180 es un módulo Keystone de alta performance diseñado por Furukawa-Lightera para infraestructuras de cableado estructurado moderno. Proporciona conectividad confiable en redes de datos de hasta Gigabit Ethernet con garantía de ZERO BIT ERROR en Fast y Gigabit Ethernet. Su diseño versátil patentado permite inserción del cable tanto a 90 como a 180 con el mismo producto, optimizando la instalación en espacios reducidos y complejos sin necesidad de múltiples módulos.

Certificado ETL y cumplidor de estándares internacionales (ANSI/TIA-568.2-D, ISO/IEC 11801, IEEE 802.3bt), este conector ofrece rendimiento de canal garantizado para hasta 4 conexiones en canales de 100 metros. Incluye protección IDC del contacto, accesorios anti polvo y es compatible con la nueva herramienta de crimpado rápida, eliminando la necesidad de punchdown manual.

? Características principales

- **Tipo de conector:** RJ-45 Hembra (Keystone Jack) con compatibilidad estándar de puertos Keystone
- **Flexibilidad de instalación:** Permite inserción de cable en ángulo de 180 y 90 con el mismo producto, adaptándose a cualquier configuración de espacio sin necesidad de adaptadores adicionales
- **Material de contacto:** Bronce fosforoso con 50in (1,27m) de oro y 100in (2,54m) de níquel para máxima durabilidad, baja resistencia de contacto y conductividad óptima
- **Cuerpo del producto:** Termoplástico de alto impacto no propagante a la llama UL 94V-0, garantizando cumplimiento con normativas de seguridad ante incendios
- **Conexión trasera:** Patrón 110 IDC con 8 posiciones en bronce fosforoso esteado, compatible con conductores 22-26 AWG para conexión rápida sin soldadura
- **Estándares de montaje:** Soporta T568A y T568B simultáneamente en un mismo conector
- **Herramienta compatible:** Nueva Herramienta de Crimpado (módulo V2) ref. 35030001, permitiendo montaje rápido sin punchdown manual
- **Rendimiento garantizado:** Desempeño del canal garantizado para hasta 4 conexiones en canales de hasta 100 metros, superando límites establecidos en normas CAT.6/Clase E

- **Protección del contacto:** Incluye accesorio para protección del contacto IDC y mantenimiento del cable plega, extendiendo la vida útil del conector
- **Identificación:** Indicación de lote de producción en el cuerpo y categoría en la parte frontal con logotipo Furukawa para trazabilidad
- **Colores disponibles:** Blanco, Beige, Negro, Azul y Rojo (otros colores bajo pedido)
- **Compatibilidad PoE:** Soporta 802.3af, 802.3at y 802.3bt (PoE++) para alimentación a dispositivos de red
- **Compatibilidad retroactiva:** Compatible con RJ-11 para aplicaciones de menor ancho de banda sin necesidad de cambiar el módulo

?? Aplicaciones

- Redes LAN de Gigabit Ethernet (1000 BASE-T, 1000 BASE-TX) en edificios comerciales e industriales
- Cableado estructurado en centros de datos y salas de servidores
- Sistemas de automatización predial, doméstica y control de edificios inteligentes
- Infraestructuras de videovigilancia IP y transmisión de video en tiempo real
- Redes ATM y protocolos LAN anteriores para compatibilidad retroactiva
- Instalaciones que requieren Power over Ethernet (PoE/PoE+/PoE++) para cámaras IP, teléfonos VoIP y puntos de acceso
- Canales de telecomunicaciones en espacios con restricciones de espacio e instalaciones de 90 y 180
- Sistemas EIA/TIA-854 y ANSI/TIA-862 en telecomunicaciones estructuradas

? Especificaciones técnicas

Parámetro	Valor
Tipo de conector	RJ-45 Hembra (Keystone Jack)
Modelo	35030600
Material del contacto eléctrico	Bronce fosforoso con 50in (1,27m) de oro y 100in (2,54m) de níquel
Material del cuerpo	Termoplástico de alto impacto no propagante a la llama UL 94V-0
Conexión trasera	Patrón 110 IDC, 8 posiciones, bronce fosforoso estañado, para conductores 22 hasta 26 AWG
Estándares de montaje	T568A y T568B
Tipo de cable soportado	U/UTP Cat.6
Diámetro del conductor	26 hasta 22 AWG
Resistencia de contacto	20 mΩ
Resistencia DC	0,2 Ω
Resistencia de aislamiento	500 MΩ
Prueba de tensión eléctrica aplicada	1000 V (RMS, 60 Hz, 1 minuto)
Fuerza de retención mínima	133 N (IEC 60512-15-6)
Fuerza de acoplamiento (conector)	50 N
Ciclos de inserción RJ45	?750
Ciclos de inserción RJ11	?200
Ciclos de inserción bloque IDC	?200
Temperatura de operación	-10°C hasta +60°C
Temperatura de almacenamiento	-40°C hasta +70°C
Ambiente de instalación	Interno
Ambiente de operación	No agresivo
Soporte a PoE	802.3af, 802.3at, 802.3bt (PoE++)

Parametro	Valor
Colores disponibles	Blanco, Beige, Negro, Azul, Rojo (otros bajo pedido)
Cantidad por caja (unidades)	25 piezas
Cantidad por caja (cartn)	20 cajas
Tipo de embalaje	Caja
Garanta	12 meses
Peso unitario	0,010 kg

? Certificaciones y normativas

- **ETL Verified:** Certificacin de canal de 4 conectores
- **UL Listed:** E173971
- **RoHS:** Cumple con Directiva Europea RoHS (restriccin de metales pesados en produccin)
- **Normativas y estndares soportados:** ANSI/TIA-568.2-D, ISO/IEC 11801, EN 50173-1, IEC 60603-7, FCC parte 68, NBR 14565, IEEE 802.3 (estndar Ethernet), IEEE 802.3bt (PoE++), EIA/TIA-854, ANSI/TIA-862

? Contenido del paquete

- Conector hembra RJ45 CAT.6 MULTILAN 90-180
- Manual de instrucciones del producto
- Tapa frontal anti polvo

? Accesorios opcionales compatibles

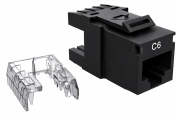
- **Nueva Herramienta de Crimpeado (mdulo V2):** Referencia 35030001 para instalacin rpida sin punchdown manual

? Glosario tcnico

Trmino	Definicin
Keystone Jack	Mdulo conector estandarizado que se inserta en placas de pared, paneles de distribucin y cajas de telecomunicaciones para cableado estructurado modular.
Padrn 110 IDC	Sistema de conexin por impacto sin soldadura (Insulation Displacement Contact) utilizado en telecomunicaciones para contactos rpidos, seguros y repetibles.
Cat.6 / Clase E	Categora 6 de cableado estructurado que soporta velocidades de transmisin hasta 10 Gigabit/s y ofrece mayor ancho de banda y menor diafona que Cat.5e.
PoE (Power over Ethernet)	Tecnologa que permite transmitir energa elctrica junto con datos a travs del mismo cable de red Ethernet, eliminando fuentes de poder separadas en dispositivos de red.
U/UTP	Cable sin blindaje general con 4 pares sin blindaje individual (Unshielded Twisted Pair), donde U indica ausencia de blindaje general.
RJ-45	Conector de red estndar de 8 contactos utilizado en Ethernet para conexiones de datos en redes locales (LAN).
Zero Bit Error	Garanta de transmisin de datos sin errores detectables en redes Fast Ethernet (100 Mbps) y Gigabit Ethernet (1000 Mbps).
Ciclos de insercin	Nmero de veces que se puede insertar y remover un conector sin degradacin significativa de su desempeo elctrico o mecnico.

Producto distribuido por Artilec Ltda ? www.artilec.com ? comercial@artilec.com ? +56 2 2240 7500. Especificaciones sujetas a cambios sin previo aviso por parte del fabricante.

Productos Relacionados



**CONECTOR HEMBRA
RJ45 CAT6 MULTILAN
90-180 NEGRO**

Codigo: **85790**
Marca: **FURUKAWA-
LIGHTERA**
35030606
\$2.500 +iva



10
UNIDADES

**BDN CONECTOR
HEMBRA RJ45 CAT6
KEYSTONE 180G
BLANCO 10UN**

Codigo: **60700**
Marca: **BDN**
BDN-MRH6B
\$8.480 +iva



2
UNIDADES

**BDN KIT 2UN
CONECTOR HEMBRA
RJ45 CAT6A BLINDADO**

Codigo: **50162**
Marca: **BDN**
BDN-MRH6M-2UN
\$3.770 +iva



100
UNIDADES

**BDN CONECTOR
MACHO RJ45 CAT6
100UN**

Codigo: **60710**
Marca: **BDN**
BDN-KC100CRM6
\$7.380 +iva



**BDN FACEPLATE
PLANO 1P BLANCO
4X2**

Codigo: **60707**
Marca: **BDN**
BDN-FP1PB
\$490 +iva