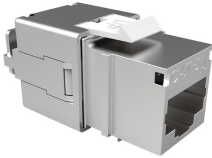


## CONECTOR HEMBRA RJ45 CAT6A GIGALAN 90-180 BLINDADO



**\$6.100** \$7.259 con IVA

- Código: **85408**
- Marca: **FURUKAWA-LIGHTERA**
- Modelo- P/N: **35080126**

### TIENDAS

- Huechuraba : **Sin Stock**
- Sucursal Exequiel: **Ultimas Unidades**



**Recíbelo el siguiente día hábil en Santiago Metropolitano / 2-3 días hábiles mediante FEDEX en regiones.**

### ? Descripción general

El Conector Hembra RJ45 CAT6A Gigalan es un módulo Keystone blindado de la familia FISACESSO, diseñado para aplicaciones de cableado estructurado de alta velocidad. Este componente combina tecnología de blindaje avanzado con funcionalidad versátil, permitiendo inserción de cable en ángulos de 90 y 180 con el mismo producto. Su estructura metálica con sistema trasero protegido garantiza integridad electromagnética y durabilidad en ambientes internos no agresivos.

Fabricado bajo estándares internacionales rigurosos (ETL Verified, UL Listed), el conector incorpora contactos de bronce fosforado chapados en oro y níquel, ofreciendo resistencia de contacto óptima y ciclos de inserción superiores a 1000 para RJ45. Incluye tapa de protección antipolvo desmontable y articulada con sitio para cono de identificación.

### ? Características principales

- **Blindaje integral:** Estructura metálica en zinc con sistema trasero metálico que protege el bloque 110 IDC y mantiene eficiencia del apantallamiento.
- **Flexibilidad de montaje:** Soporta inserción de cable a 180 y 90 con el mismo producto, sin necesidad de variantes.
- **Desempeño garantizado:** Excede límites establecidos en estándares CAT6A con garantía de canal para hasta 4 conexiones.
- **Conexión a tierra incorporada:** Sistema de conexión a tierra integrado en el producto, directamente aterrizado en patch panel sin accesorios adicionales.
- **Instalación rápida:** Compatible con Herramienta de Crimpado Rápida PREMIUM, sin necesidad de punch down.
- **Protección antibacteriana:** Tratamiento antibacteriano integrado en el material del cuerpo del producto.
- **Accesorio de retención:** Incluye accesorio para protección del contacto IDC y asegurar no desconexión del cable.
- **Tapa antipolvo incluida:** Suministrado con Dust Cover desmontable y articulado con sitio para inserción de cono de identificación.

### ? Especificaciones técnicas

Parametro	Valor
Tipo de conector	RJ-45 Hembra (Keystone Jack)
Categoria	CAT6A
Estndar de montaje	T568A y T568B
Color	Plata
Altura (mm)	22,4
Ancho (mm)	17
Profundidad (mm)	37,4
Peso (kg)	0,019
Fuerza de contacto (N)	0,98 (100g)
Fuerza de retencin mnima (N)	133
Resistencia de contacto (m?)	20
Resistencia del aislamiento (M?)	500
Prueba de tensin elctrica (V RMS, 60Hz, 1min)	1000
Cantidad de ciclos de insercin RJ45	?1000
Cantidad de ciclos de insercin RJ11	?200
Cantidad de ciclos bloque IDC	?200
Dimetro del conductor (AWG)	26 a 22
Tipo de cable compatible	CAT6A: F/UTP, S/FTP, SF/UTP
Material de contacto elctrico	Bronce fosforoso con 50in (1,27m) de oro y 100in (2,54m) de nquel
Material del cuerpo	Termoplstico no propagante a la llama UL 94V-0; estructura metlica en zinc
Conexin trasera	Padrn 110 IDC, 8 posiciones, bronce fosforoso estado
Temperatura de operacin (C)	-10 a +60
Temperatura de almacenamiento (C)	-40 a +70
Ambiente de instalacin	Interno
Ambiente de operacin	No agresivo
Compatibilidad	Patch Panel Blindado descargado y faceplates familia FISACESSO
Beneficios especiales	Antibacteriano: S
Soporte PoE	PoE (IEEE 802.3af), PoE+ (IEEE 802.3at), PoE++ (IEEE 802.3bt)

## ? Certificaciones y normativas

- **ETL Verified:** Certificacin ETL de cumplimiento de estndares de seguridad
- **ETL 4 Channel Verified:** Verificacin de 4 canales segn estndares ETL
- **UL Listed:** E173971 - Listado UL para dispositivos de telecomunicaciones
- **RoHS:** Conforme a Directiva Europea RoHS - restriccin de metales pesados
- **ANSI/TIA-568.2-D:** Estndar de cableado comercial
- **ISO/IEC 11801:** Estndar de cableado genrico para espacios de cliente
- **IEC 60603-7:** Conectores de 8 posiciones para interfaces de datos
- **IEC 60512-99-01, IEC 60512-99-002:** Mtodos de prueba para componentes electromecnicos
- **FCC Parte 68:** Equipos terminales de telecomunicaciones
- **NBR 14565:** Norma brasilea de cableado estructurado
- **UL 1863:** Componentes de cableado de telecomunicaciones

- **ISO 22196:** Evaluación de actividad antibacteriana en superficies

### ? Contenido del paquete

- Conector hembra RJ45 CAT6A Gigalan blindado
- Manual de instrucciones del producto
- Tapa frontal antipolvo desmontable

### ? Información de embalaje y garantía

- **Cantidad por caja (gift):** 24 piezas
- **Peso por gift:** 0,475 kg
- **Cantidad por caja (cartn):** 12 cajas
- **Tipo de embalaje:** Caja
- **Garantía:** 12 meses

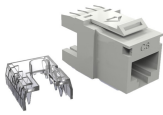
### ? Glosario técnico

Termino	Definición
CAT6A	Categoría 6A de cableado estructurado, certificada para velocidades de hasta 10 Gbps en distancias de hasta 100 metros.
Keystone Jack	Módulo conector hembra de formato compacto diseñado para insertarse en placas modulares de pared o patch panels.
Bloque 110 IDC	Sistema de conexión Insulation Displacement Connection de 110 posiciones para terminación rápida de cables sin pelado previo.
Blindaje (Shielding)	Envoltura metálica que protege los conductores interiores de interferencia electromagnética externa.
PoE (Power over Ethernet)	Tecnología que permite transmitir energía eléctrica junto con datos digitales a través de cables de red Ethernet.
Bronce fosforoso	Aleación de cobre con fósforo y estaño que proporciona excelente conductividad y resistencia a la corrosión.
F/UTP, S/FTP, SF/UTP	Clasificaciones de blindaje de cables CAT6A donde F=foil, S=trenza, U=sin blindaje, TP=twisted pair.

Producto distribuido por Artilec Ltda ? [www.artilec.com](http://www.artilec.com) ? [comercial@artilec.com](mailto:comercial@artilec.com) ? +56 2 2240 7500. Especificaciones sujetas a cambios sin previo aviso por parte del fabricante.

### Productos Relacionados

---



**CONECTOR HEMBRA  
RJ45 CAT6 MULTILAN  
90-180 BLANCO**

Codigo: **85187**  
Marca: **FURUKAWA-  
LIGHTERA**  
**35030600**  
\$2.530 +iva



**CAJA 24UN CONECTOR  
HEMBRA RJ45 CAT6A  
GIGALAN BLINDADO**

Codigo: **85406**  
Marca: **FURUKAWA-  
LIGHTERA**  
**35080126**  
\$157.110 +iva



**CONECTOR HEMBRA  
RJ45 CAT6 MULTILAN  
90-180 NEGRO**

Codigo: **85790**  
Marca: **FURUKAWA-  
LIGHTERA**  
**35030606**  
\$2.500 +iva



**2**  
UNIDADES

**BDN KIT 2UN  
CONECTOR HEMBRA  
RJ45 CAT6A  
BLINDADO**

Codigo: **50162**  
Marca: **BDN**  
**BDN-MRH6M-2UN**  
\$3.770 +iva



**10**  
UNIDADES

**BDN CONECTOR  
HEMBRA RJ45 CAT6  
KEYSTONE 180G  
BLANCO 10UN**

Codigo: **60700**  
Marca: **BDN**  
**BDN-MRH6B**  
\$8.690 +iva